

令和6年10月の市営住宅入居者募集

募集日程

受付期間	令和6年10月23日（水）～31日（木） 土日祝日を除く午前8時30分～午後5時15分
団地見学会	令和6年10月24日（木） ◆ 東飯坂団地 A103号 午前11時00分～午前11時30分 ◆ 経塚団地 207号、303号 午後1時30分～午後2時00分 ◆ 千丈団地 29号、49号 午後2時15分～午後2時45分 *見学会は事前に申し込みがあった団地のみ実施します。 *駐車場がありませんので、団地内の通行等支障とならないように駐車願います。 *スリッパをご持参ください。
抽選日	令和6年11月7日（木） 市役所 本庁舎1階 第2会議室 午前10時から 注意：抽選開始時間までに入室されない場合、キャンセルされたものとして ：当選者には引き続き提出書類等説明を行います。約1時間かかります。
入居指定日	令和6年12月1日（日）

募集する住宅

団地名	号数	建設年度	構造	間取り	家賃
経塚	207号 (世帯用)	平成28年度	中層耐火造三階建	3DKY	24,500～ 65,100円
経塚	303号 (単身可)	平成28年度	中層耐火造三階建	2LDKY	21,300～ 56,400円
東飯坂	A103号 (単身可)	平成8年度	中層耐火造三階建	2LDKY	17,000～ 45,100円
千丈	29号 (単身可)	昭和50年度	簡易耐火造二階建	2DKY	12,000～ 22,600円
千丈	49号 (世帯用)	昭和51年度	簡易耐火造二階建	3KY	12,500～ 24,700円

①間取りにYが付く住宅は、浴室・浴槽等の設備があります。

②号数欄に（世帯用）の表示がある住宅には、単身世帯の方の申込みはできません。

※1 シルバー・単身・世帯それぞれ申込資格条件があります。

※2 市の条例により該当する方には、抽選時に倍率優遇措置を取ります。

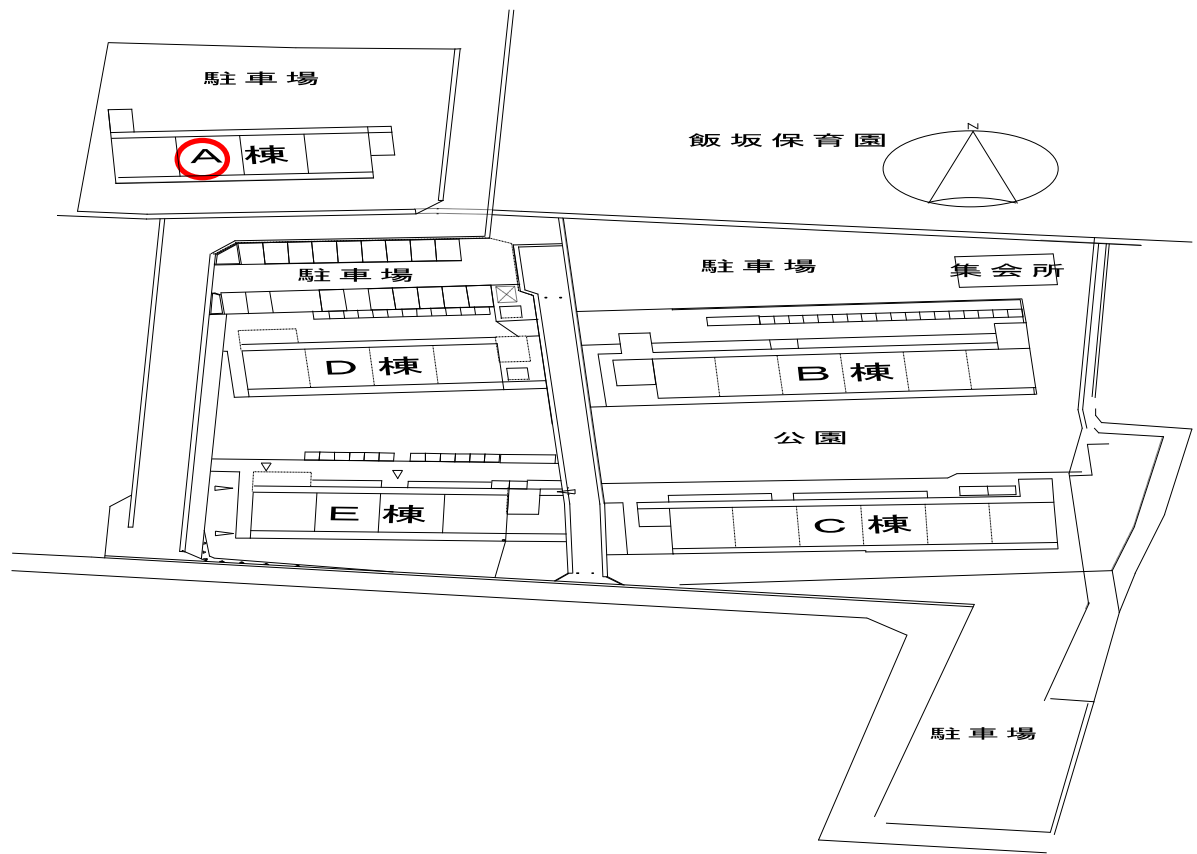
1・2いずれも詳細は当センターへ必ずご確認ください。

【問い合わせ】

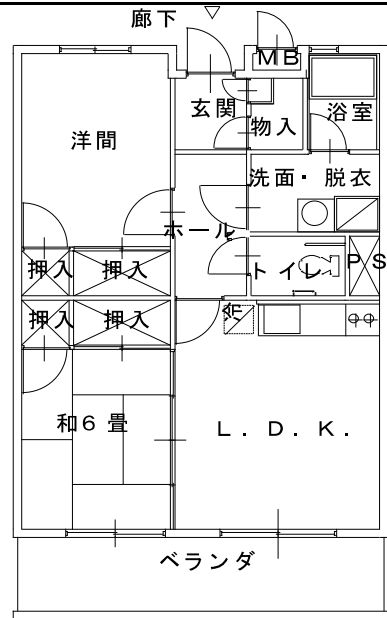
駒ヶ根市役所内 長野県住宅供給公社 駒ヶ根管理センター
直通電話 0265-96-8070

募集団地概要

団地名	東飯坂団地	号数	A103 号	間取り	2LDKY	面積	56.87 m ²
-----	-------	----	--------	-----	-------	----	----------------------



配置図



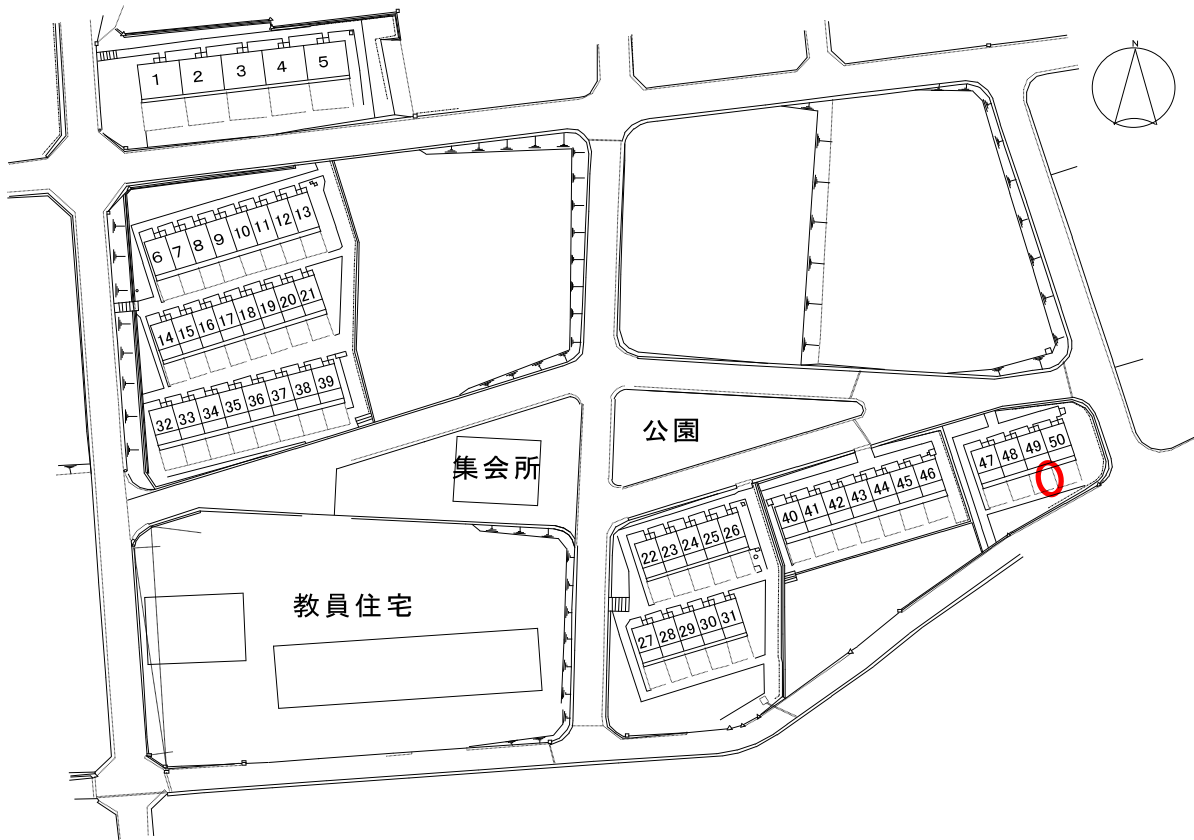
状況写真

平面図

募集団地概要

団地名	千丈	号数	49	号	間取り	3KY	面積	51.63	m ²
-----	----	----	----	---	-----	-----	----	-------	----------------

福岡保育園

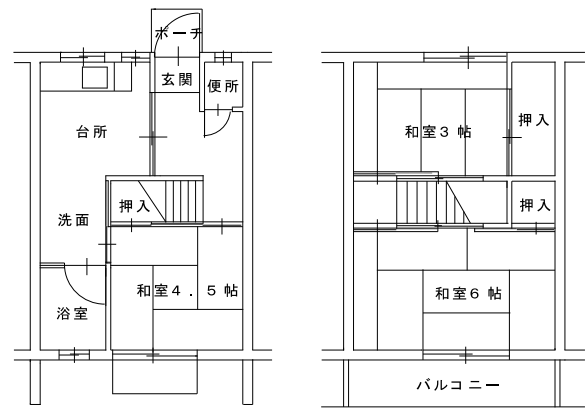


配置図



状況写真

※ユニットバス新設住戸



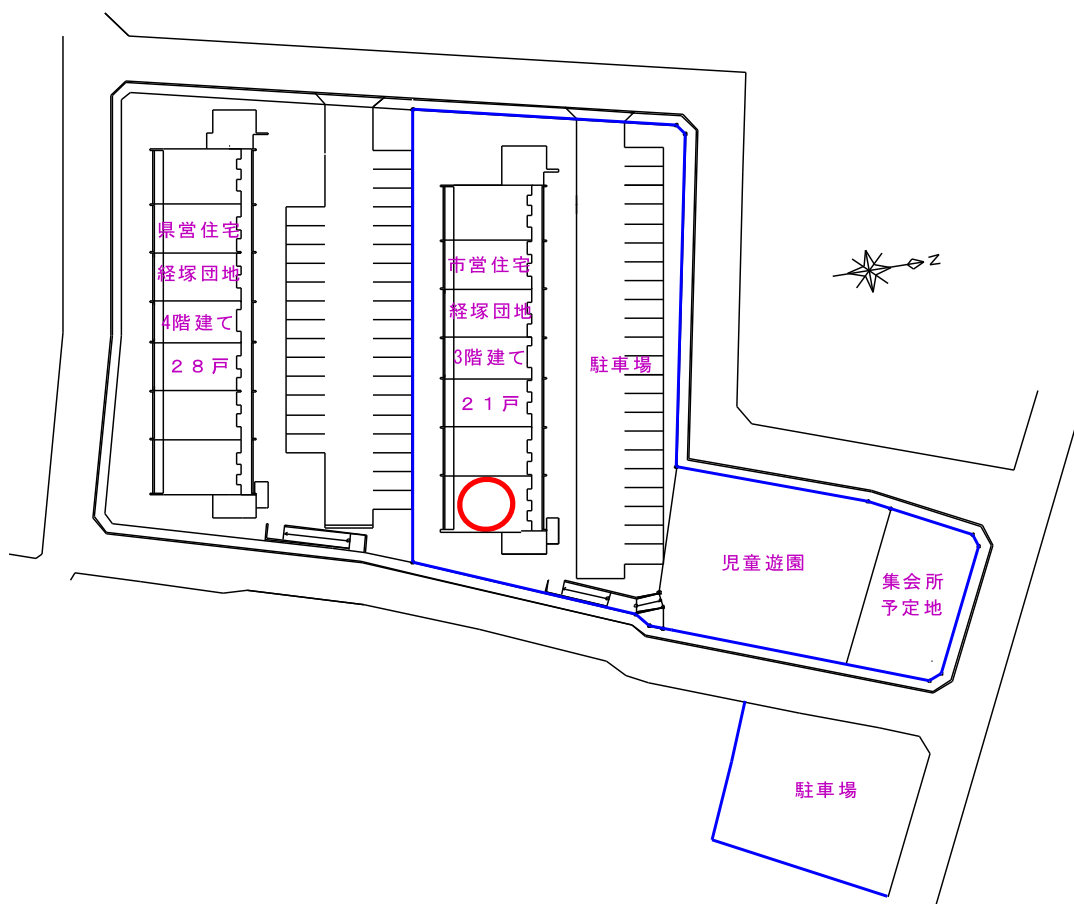
1階

2階

平面図

募集団地概要

団地名	経塚	号数	207 号	間取り	3DKY	面積	67.24 m ²
-----	----	----	-------	-----	------	----	----------------------



配置図



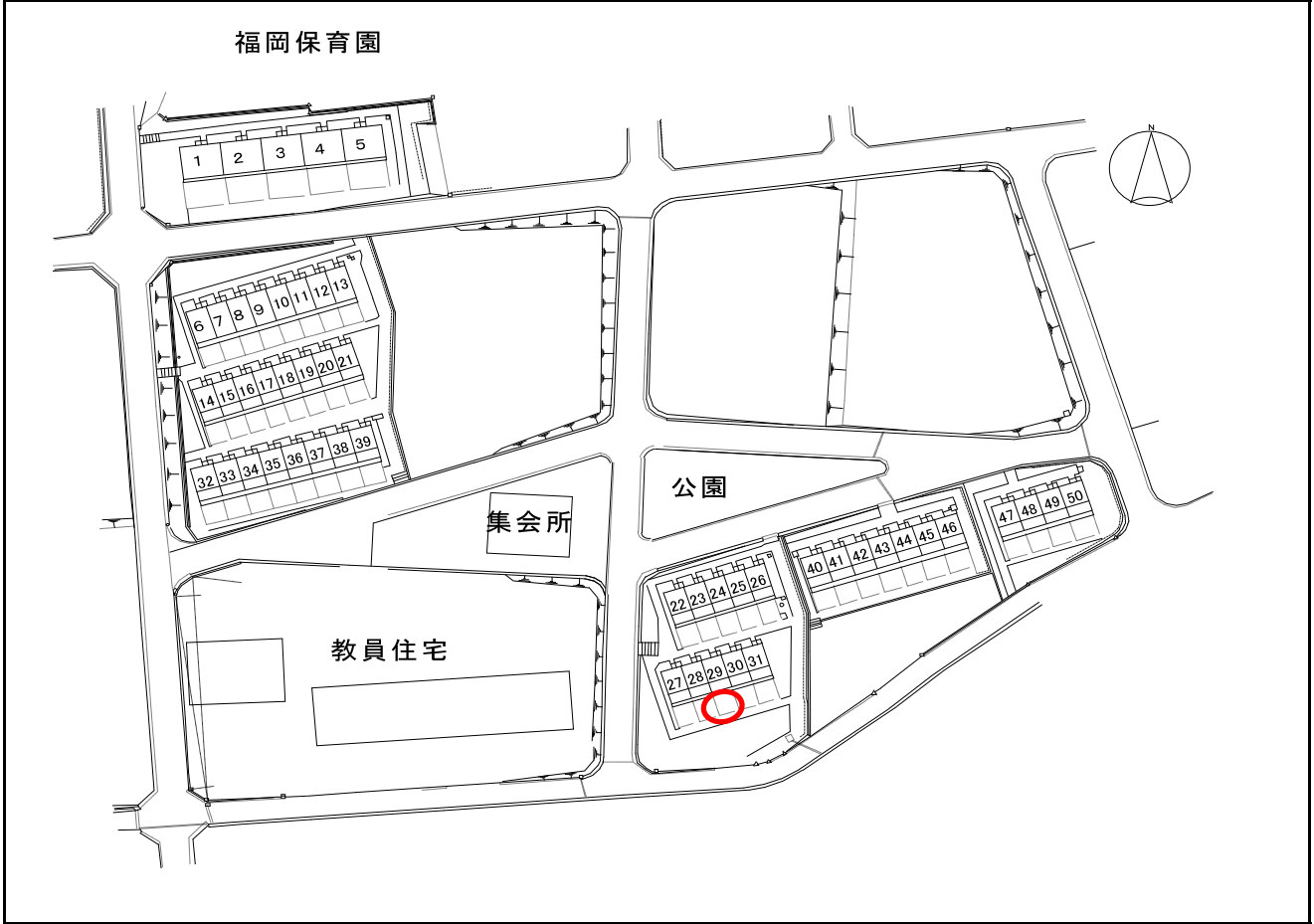
状況写真



平面図

募集団地概要

団地名	千丈	号数	29	号	間取り	2DKY	面積	49.61	m ²
-----	----	----	----	---	-----	------	----	-------	----------------

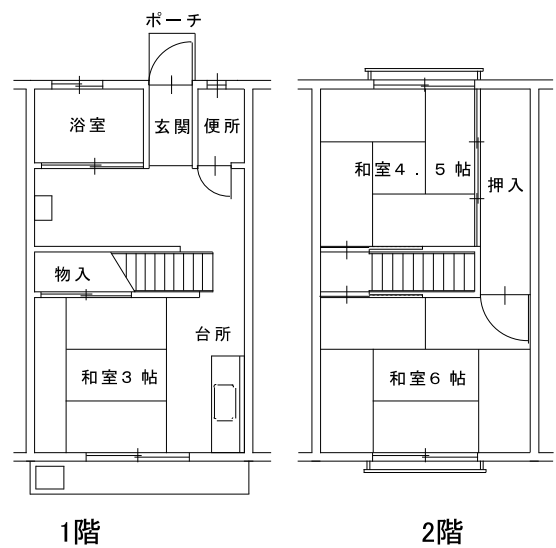


配置図



状況写真

※ユニットバス新設住戸



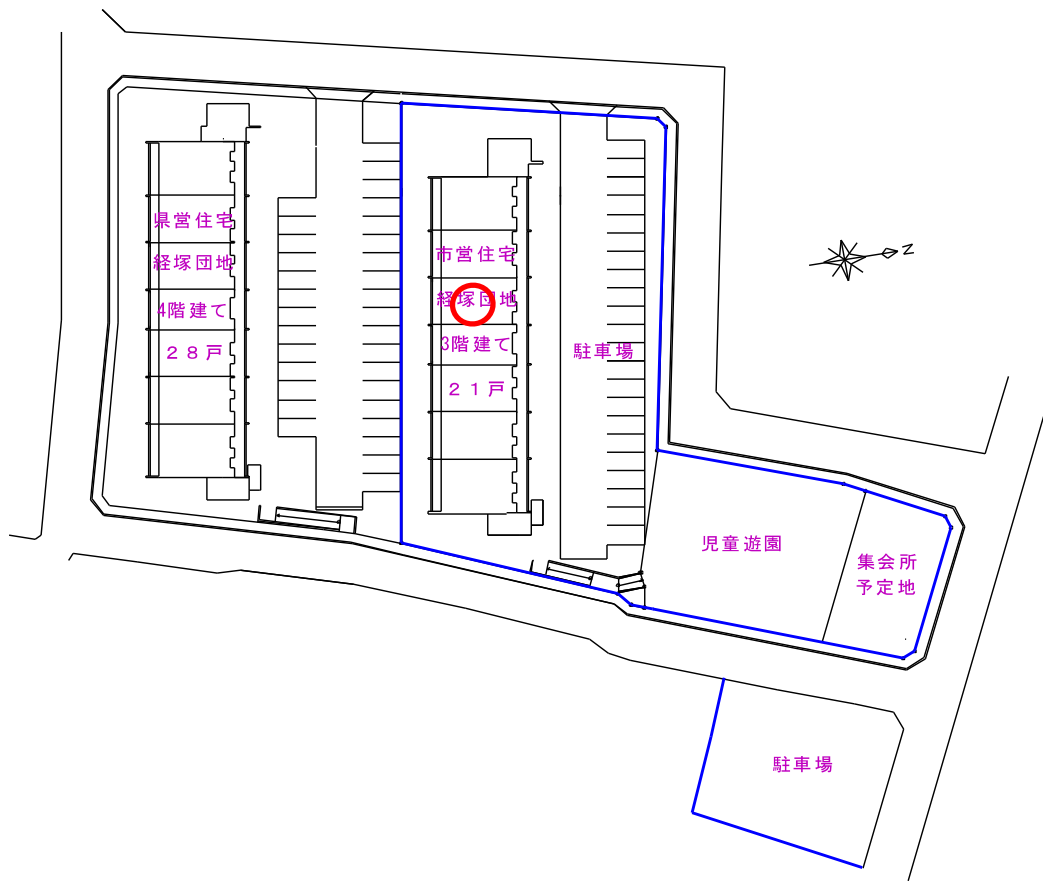
1階

2階

平面図

募集団地概要

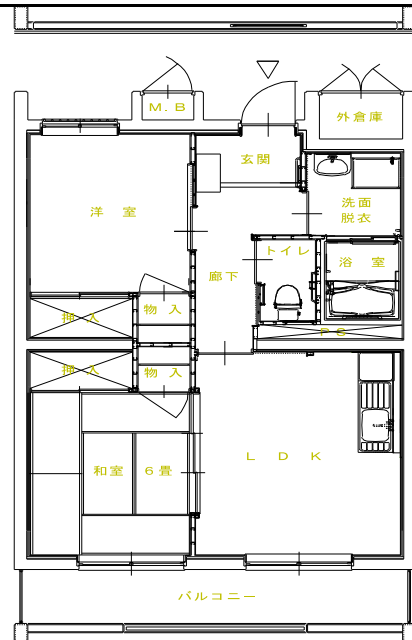
団地名	経塚	号数	303 号	間取り	2LDKY	面積	58.24 m ²
-----	----	----	-------	-----	-------	----	----------------------



配置図



状況写真



平面図